

RIONI	ORIENTAMENTO	FERMATA	NUMERO PASSAGG	CLASSE DI ACCESSIBILITA'	IMPORTANZA	SICUREZZA	PRIORITA'	CLASSI DI COSTO	LINEE AUTOBUS	PUNTI DI PRIORITA'	PRIORITA'
CP	↗	Cernaia	659	10	2,0	2,0	tutto il marciapi	3	36 60 61 62 84 492	26360	1
CP	↘	farini	550	10	2,0	2,0	allargare l'isola	2	5 14 105	22000	2
PI	←	Plebiscito	1001	10	2,0	1,0	scivoli	1	30 46 62 63 64 70 81 87 186 492 571 628 916	20020	3
RI	↖	marmorata - gelsomini	428	10	2,0	2,0	allargare l'isola	2	23 75 280 716	17120	4
c.m	↓	psg ripetta - brunetti	294	10	2,0	2,0	avanzamento	2	81 224 628 926	11760	5
SA	↑	Fiume	336	10	2,0	2,0	scivoli + allargament	1	86 92 M 63 630	13440	6
c.m	↑	psg ripetta - lgt	226	10	2,0	2,0	vedi psg ripetta	0	224 590 628 926	9040	7
c.m	←	d'annunzio - popolo	209	10	2,0	2,0	spostam fermata	1	117 119	8360	8
SA	↖	monte savello isola	208	10	2,0	2,0	ingombri e scivoli	1	23 280	8320	9
TT	↖	porta portese - san michele	411	10	1,0	2,0	piattaforma	2	3 44 75	8220	10
ssb	←	porta san paolo - parco della resistenza	187	10	2,0	2,0	scivoli	1	3	7480	11
CP	↗	parigi	271	10	1,0	2,0	avanzam. + accesso	1	175 492 590 910	5420	12
CA	↖	via dei cerchi san teodoro	252	10	1,0	2,0	piattaforma	2	81 160 628	5040	13
SE	↓	torre argentina	1260	1	2,0	2,0	allargare l'isola	2	30 40 46 62 63 64 70 87 186 119 492 571 916	5040	14
ES	↘	carlo felice - santa croce	232	10	1,0	2,0	piattaforma	2	3 571	4640	15
ES	✓	porta maggiore 19	94	10	2,0	2,0	sistemaz. gener	3	19	3760	16
LU	✓	San basilio - bissolati	374	10	1,0	1,0	allargare l'isola	2	61 62 175 492 590	3740	17
ES	↗	santa croce - via eleniana	187	10	1,0	2,0	scivolo	1	3	3740	18
CA	↘	via dell'ara coeli	921	1	2,0	2,0	fondo marciapiede	1	H 46 62 63 64 70 87 119 186 271 492 571 630 780 916	3684	19
TR	→	Chigi	903	1	2,0	2,0	allargare l'isola	2	62 63 85 95 119 160 175 492 590 630 850	3612	20
TT	↓	sant'onofrio (o)	178	10	1,0	2,0	piattaforma	2	115 870	3560	21
CO	⊖	San Silvestro 80	156	10	2,0	1,0	scivoli	1	80	3120	22
CA	⊖	piazza venezia - 781 , 810	144	10	2,0	1,0	scivoli	1	781 810	2880	23
MO	↖	milano - panisperna	238	10	1,0	1,0	avanzamento	2	71 117	2380	24
CA	⊖	piazza venezia 44	117	10	2,0	1,0	scivoli	1	44	2340	25
CA	✓	ara coeli - teatro di marcello	1163	1	2,0	1,0	avanzamento	2	H 44 63 81 95 160 170 271 628 630 715 716 780 781	2326	26
LU	↖	veneto barberini	567	1	2,0	2,0	ingombri	1	52 53 63 80 95 116 630	2268	27
SA	→	botteghe oscure	1128	1	2,0	1,0	avanzamento	2	46 62 63 64 70 87 186 271 492 571 630 780 810 916	2256	28
TT	↗	dandolo - glorioso (discesa)	224	10	1,0	1,0	avanzamento	2	44 75	2240	29

CP	∪	indipendenza cpl 75	107	10	1,0	2,0	<b>cntr scivoli strisce</b>	1	75													<b>2140</b>	30
CO	∪	San Silvestro 61	103	10	2,0	1,0	scivoli	1	61													<b>2060</b>	31
ES	∨	via di porta maggiore	203	10	1,0	1,0	avanzamento	2	105													<b>2030</b>	32
ES	↗	gioberti - giolitti	487	1	2,0	2,0	avanzamento	2	16	360	590	649	714									<b>1948</b>	33
tes	∨	emporio - marmorata	483	1	2,0	2,0	<b>cntr scivoli strisce</b>	1	95	170	280	716	781									<b>1932</b>	34
CO	∪	San Silvestro 71	94	10	2,0	1,0	scivoli	1	71													<b>1880</b>	35
CO	∪	San Silvestro 85	190	10	1,0	1,0	scivoli	1	85													<b>1900</b>	36
CE	←	colosseo santi quattro	187	10	1,0	1,0	allargare l'isola	2	3													<b>1870</b>	37
ES	↖	porta san giovanni (centro)	459	1	2,0	2,0	allargare l'isola	2	16	81	85	87	571	650								<b>1836</b>	38
ES	∨	santa croce - manzoni	91	10	1,0	2,0	avanzamento	2	649													<b>1820</b>	39
CA	∪	piazza venezia 86	91	10	2,0	1,0	scivoli	1	86													<b>1820</b>	40
CP	↗	nazionale - esedra	887	1	2,0	1,0	fondo stradale	1	H	40	60	64	70	170	175							<b>1774</b>	41
CA	∪	piazza venezia 780	88	10	2,0	1,0	scivoli	1	780													<b>1760</b>	42
ssb	↖	marmorata - parco della resistenza	428	1	2,0	2,0	difesa ingombri	1	23	75	280	716										<b>1712</b>	43
LU	←	sicilia / fiume	84	10	1,0	2,0	scivoli	1	63													<b>1680</b>	44
TT	∨	porta portese	411	1	2,0	2,0	allargare l'isola	2	3	44	75											<b>1644</b>	45
SE	↗	corso vittorio - argentina	819	1	2,0	1,0	fondo marciapiede	1	46	62	64	70	87	186	492	571	916					<b>1638</b>	46
tes	✓	galvani - della robbia	163	10	1,0	1,0	avanzamento	2	673	719												<b>1630</b>	47
tes	↗	galvani - zabaglia	163	10	1,0	1,0	avanzamento	2	673	719												<b>1630</b>	48
tes	✓	galvani - zabaglia	163	10	1,0	1,0	avanzamento	2	673	719												<b>1630</b>	49
CO	✓	tritone nazareno	784	1	2,0	1,0	fondo marciapiede	1	52	53	61	62	63	71	95	175	492	630				<b>1568</b>	50
TT	∨	trastevere - induno	391	1	2,0	2,0	avanzamento	2	H	115	125	780										<b>1564</b>	51
CO	✓	tritone sistina	774	1	2,0	1,0	fondo marciapiede	1	52	53	61	62	63	95	116	175	492	630				<b>1548</b>	52
MO	←	nicola - salvi	144	10	1,0	1,0	piattaforma	2	117													<b>1440</b>	53
CE	↓	claudia annia	280	10	1,0	0,5	avanzamento	2	81	117	671											<b>1400</b>	54
CP	∪	amendola	347	1	2,0	2,0	scivoli e difesa	1	5	14												<b>1388</b>	55
ES	↓	porta maggiore 5 14	347	1	2,0	2,0	sistemazione ge	3	5	14												<b>1388</b>	56
CP	↖	volturmo - cernaia	624	1	2,0	1,0	<b>cntr scivoli strisce</b>	1	16	38	86	92	217	360	492							<b>1248</b>	57
tes	∨	marmorata - caio cestio	615	1	2,0	1,0	avanzamento	2	3	23	75	280	716									<b>1230</b>	58
ssb	→	porta san paolo - porta	294	1	2,0	2,0	scivoli	1	3	75												<b>1176</b>	59
CO	∪	San Silvestro 52-53	115	10	1,0	1,0	scivoli	1	52	53												<b>1150</b>	60
LU	✓	Veneto Barberini (san basilio)	567	1	2,0	1,0	fondo marciapiede	1	52	53	63	80	95	116	630							<b>1134</b>	61
LU	✓	veneto emilia	411	10	0,5	0,5	spost. Pubbl. e ferm	3	52	53	63	95	116	630								<b>1028</b>	62
ES	←	manzoni - emanuele filiberto (n)	239	1	2,0	2,0	scivoli pali e transen	1	3	810												<b>956</b>	63

ES	→ manzoni - emanuele filiberto (s)	239	1	2,0	2,0 scivoli pali e transenr	1	3	810											<b>956</b>	64
ES	↓ porta maggiore 3 571	232	1	2,0	2,0 fondo	1	3	571											<b>928</b>	65
ES	✓ san giovanni - merulana	459	1	2,0	1,0 difesa traffico	1	16	81	85	87	571	650							<b>918</b>	66
c-m	† lgt marzio	458	1	2,0	1,0 avanzamento	2	70	81	87	186	492	628							<b>916</b>	67
CP	↗ termini - de nicola	228	1	2,0	2,0 scivoli	1	75	649	M										<b>912</b>	68
ES	↖ santa croce - statilia (e)	91	10	1,0	1,0 avanzamento	2	649												<b>910</b>	69
CP	⊖ termini 86	91	10	1,0	1,0 sistemazione ge	3	86												<b>910</b>	70
TR	✓ venezia - santi apostoli	450	1	2,0	1,0 difesa traffico	2	40	64	70										<b>900</b>	71
CP	⊖ termini H	88	10	1,0	1,0 sistemazione ge	3	H												<b>880</b>	72
TT	↖ morosini	439	1	2,0	1,0 difesa traffico	2	44	75	115	125									<b>878</b>	73
CP	⊖ termini 217	86	10	1,0	1,0 sistemazione ge	3	217												<b>860</b>	74
SA	↗ calabria	421	1	2,0	1,0 avanzamento	2	490	491	492	88	M								<b>842</b>	75
RE	↘ giulia ponte sisto	84	10	1,0	1,0 piattaforma	2	116												<b>840</b>	76
CP	✓ cavour - torino	836	1	1,0	1,0 avanzamento	2	16	75	84	360	590	649	714						<b>836</b>	77
PO	† lgt sangallo - fiorentini	398	1	2,0	1,0 avanzamento	2	23	116	271	280	870								<b>796</b>	78
ES	↘ piazza vittorio - buonarroti	190	1	2,0	2,0 avanzamento	2	360	649											<b>760</b>	79
TR	↗ via barberini	374	1	2,0	1,0 avanzamento	2	61	62	175	492	590								<b>748</b>	80
TR	→ santa susanna	374	1	2,0	1,0 avanzamento	2	61	62	175	492	590								<b>748</b>	81
TR	↖ biscolati	374	1	2,0	1,0 avanzamento	2	61	62	175	492	590								<b>748</b>	82
RE	← rinascimento - navona	371	1	2,0	1,0 fondo	1	87	70	186	492	116								<b>742</b>	83
TT	↓ psg giannicolo - poliambulatorio (o)	178	1	2,0	2,0 avanzamento	2	115	870											<b>712</b>	84
TT	† psg giannicolo - poliambulatorio (e)	178	1	2,0	2,0 protezione	1	115	870											<b>712</b>	85
CE	↓ caludia - san giovanni e paolo	136	10	0,5	1,0 avanzamento	2	81	673											<b>680</b>	86
ES	↘ emanuele filiberto	162	1	2,0	2,0 avanzamento	2	360	590	810										<b>648</b>	87
ES	↘ emanele filiberto - porta san giovanni	162	1	2,0	2,0 fondo ingombri	1	360	590	810										<b>648</b>	88
CP	↘ volturmo - atac	624	1	1,0	1,0 avanzamento	2	16	38	86	92	217	360	492						<b>624</b>	89
MO	↗ san giovanni obelisco	156	1	2,0	2,0 allargamento isola	2	81	218	662										<b>624</b>	90
MO	↗ san giovanni - battistero	149	1	2,0	2,0 allargamento isola	2	714												<b>596</b>	91
CP	⊖ termini 90	147	1	2,0	2,0 scivoli	1	90												<b>588</b>	92
MO	† boschetto - cimarra	144	1	2,0	2,0 protezione	1	117												<b>576</b>	93
MO	↓ serpenti - panisperna	144	1	2,0	2,0 avanzamento	2	117												<b>576</b>	94
MO	↓ serpenti - s.m. ai monti	144	1	2,0	2,0 avanzamento	2	117												<b>576</b>	95
CE	← santo stefano rotondo	144	1	2,0	2,0 avanzamento	2	117												<b>576</b>	96
c-m	↓ ripetta - arancio	287	1	2,0	1,0 avanzamento	2	70	87	186	492									<b>574</b>	97

c-m	← monte brianzo	287	1	2,0	1,0	avanzamento	2	70	87	186	492	574	98							
CP	↗ indipendenza - mille	284	1	2,0	1,0	scivoli	1	310	492	649		568	99							
CP	✓ indipendenza - goito	284	1	2,0	1,0	scivoli	1	310	492	649		568	100							
MO	↗ nazionale - viminale	566	1	1,0	1,0	fondo stradale	1	H	64	70	71	170	566	101						
CP	⊖ termini 310	110	10	1,0	0,5	sistemazione ge	3	310					550	102						
TE	✓ branca	275	1	2,0	1,0	avanzamento	2	95	170	781			550	103						
CE	↓ navicella - s.m. in domenica	136	1	2,0	2,0	avanzamento	2	81	673				544	104						
CE	↓ navicella - santo stefano rotondo	136	1	2,0	2,0	avanzamento	2	81	673				544	105						
CE	↓ caludia parco del celio	136	1	2,0	2,0	avanzamento	2	81	673				544	106						
RE	↖ lgt vallati - pettinari	248	1	1,0	2,0	avanzamento	2	23	271	280			496	107						
SA	✓ XX settembre piave	492	1	1,0	1,0	eliminare ingombri	1	M	38	86	92	217	360	492	108					
CP	↖ volturmo - gaeta	243	1	2,0	1,0	difesa sosta	0	16	160	492			486	109						
CP	↘ volturmo - montebello	243	1	2,0	1,0	avanzamento	2	16	160	492			486	110						
MO	↖ milano traforo	238	1	1,0	2,0	scivoli	1	71	117				476	111						
CO	← s claudio	472	1	1,0	1,0	fondo	1	62	63	95	175	492	630	472	112					
MO	↘ merulana - brancaccio	228	1	2,0	1,0	difesa traffico		16	714				456	113						
TT	↖ dandolo - tamburrino	224	1	1,0	2,0	fondo	1	44	75				448	114						
TT	↘ dandolo - casini (discesa)	224	1	1,0	2,0	avanzamento	2	44	75				448	115						
TT	✓ fabbrizi - dandolo	224	1	1,0	2,0	avanzamento	2	44	75				448	116						
MO	✓ cavour - ricci	215	1	2,0	1,0	avanzamento	2	84	75				430	117						
MO	↗ cavour - cardello	215	1	2,0	1,0	avanzamento	2	84	75				430	118						
MO	↑ amba aradam - navicella	206	1	1,0	2,0	scivolo verso p.metro	1	673	714				412	119						
LU	← boncompagni marche	400	1	1,0	1,0	regolazione taxi	0	52	53	63	80	630	400	120						
CP	⊖ termini 64	199	1	2,0	1,0	scivolo	1	64					398	121						
TE	↑ marzi - mattatoio	192	1	1,0	2,0	scivoli	1	170	781				384	122						
TE	↓ marzi - ponte testaccio	192	1	1,0	2,0	scivoli	1	170	781				384	123						
CA	↘ colosseo - venere e roma	946		2,0	2,0	<b>cntr scivoli strisce</b>		60	75	85	87	117	175	186	271	571	810	850	378	124
TR	→ venezia - quattro novembre	942		2,0	2,0	<b>cntr scivoli strisce</b>		40	60	64	70	117	170	H				377	125	
LU	✓ san basilio - veneto	374	1	1,0	1,0	avanzamento	2	61	62	175	492	590		374	126					
CA	✓ san gregorio - fori	372	1	1,0	1,0	regolazione bus	0	75	81	175	271	673		372	127					
SA	↑ Fiume	185	1	2,0	1,0	<b>cntr scivoli strisce</b>	1	217	360				370	128						
c-m	↗ lgt marzio - ripetta	92	1	2,0	2,0	avanzamento	2	628					368	129						
PI	↓ corso caravita	914		2,0	2,0	<b>cntr scivoli strisce</b>		62	63	81	85	95	160	175	492	628	630	850	366	130
TT	↓ banbin gesù I (o)	178	1	2,0	1,0	avanzamento	2	115	870				356	131						

TT	↓ banbin gesù 2 (o)	178	1	2,0	1,0	avanzamento	2	115	870									356	132	
TT	↑ psg giannicolo - villa lante	178	1	2,0	1,0	avanzamento	2	115	870									356	133	
TT	✓ sonnino - san gallicano	176	1	2,0	1,0	fondo	1	H	780									352	134	
TT	∩ lgt sanzio - colomba antonietti	351	1	1,0	1,0	difesa fondo marciapiedi	1	23	125	271	280							351	135	
TT	∩ lgt raffaello - belli	351	1	1,0	1,0	avanzamento	2	23	125	271	280							351	136	
SA	↗ arenula cenci	345	1	1,0	1,0	difesa traffico	0	H	63	271	630	780						345	137	
CE	→ porta metronia	170	1	1,0	2,0	scivoli	1	628	671									340	138	
CO	→ burrò	84	1	2,0	2,0	cntr scivoli strisce		116										336	139	
CO	← mercede	84	1	2,0	2,0	cntr scivoli strisce		116										336	140	
PI	→ piè di mermo	84	1	2,0	2,0	piattaforma		116										336	141	
CO	→ prefetti	84	1	2,0	2,0	avanzamento	2	116										336	142	
CE	∩ stradone san giovanni querceti	334	1	1,0	1,0	avanzamento	2	85	117	850								334	143	
CE	∩ stradone san giovanni - santi quattro	334	1	1,0	1,0	avanzamento	2	85	117	850								334	144	
tes	↖ rubettino - s.m. liberatrice	83	1	2,0	2,0	avanzamento	2	95										332	145	
CP	✓ san martino - castro pretorio	326	1	1,0	1,0	avanzamento	2	140	310	492	649							326	146	
CP	↗ san martino - palestro	326	1	1,0	1,0	avanzamento	2	140	310	492	649							326	147	
TT	∩ lgt ripa - vascellari	325	1	1,0	1,0	fondo	1	23	44	280								325	148	
TR	↑ Corso - Santi Apostoli	808	0,1	2,0	2,0	cntr scivoli strisce		62	63	85	95	119	160	175	492	630	850	323	149	
CA	↑ petroselli misericordia	800	0,1	2,0	2,0	cntr scivoli strisce		30	44	81	95	160	170	271	715	716		320	150	
TR	→ Tritone - stamperia 2	795	0,1	2,0	2,0	cntr scivoli strisce		52	53	61	62	63	71	116	95	175	492	590	630	
TT	∩ anguillara - ponte cestio	311	1	1,0	1,0	fondo marciapiede	1	23	125	280								311	152	
ssb	↑ san saba	150	1	1,0	2,0	avanzamento	2	175	715									300	153	
ssb	↑ san saba - peruzzi	150	1	1,0	2,0	avanzamento	2	175	715									300	154	
CP	↗ einaudi	743	0,1	2,0	2,0	cntr scivoli strisce	1	H	64	70	170	175	492	590	910			297	155	
TT	→ rovere - cavalleggeri	743	0,1	2,0	2,0	cntr scivoli strisce	1	34	46	64	98	571	881	916	982			297	156	
TE	↖ marmorata - vanvitelli	741	0,1	2,0	2,0	segnali non vedenti	1	3	23	30	75	280	716					296	157	
TR	↑ Corso Minghetti	724	0,1	2,0	2,0	cntr scivoli strisce	1	62	63	85	95	119	160	175	495	630	850	290	158	
ssb	guerrieri	142	1	1,0	2,0	avanzamento	2	175	160									284	159	
TR	→ tritone - quattro fontane	701	0,1	2,0	2,0	fondo	1	52	53	61	62	63	116	95	175	492	590	630	280	160
CE	↑ claudia - marco aurelio	280	1	1,0	1,0	avanzamento	2	81	117	671								280	161	
tes	↖ zabaglia - caio cestio	140	1	2,0	1,0	avanzamento	2	95	673									280	162	
c-m	∪ augusto - 913	140	1	2,0	1,0	cntr scivoli strisce		913										280	163	
TE	↗ lgt testaccio - cecchi	275	1	1,0	1,0	avanzamento	2	95	170	781								275	164	
SA	✓ XX settembre (pastrengo)	274	1	1,0	1,0	scivolo eliminaz ingo	1	61	62	492								274	165	





CP	↘	viale pretoriano	125	1		1,0	1,0	avanzamento	2	140	492										125	234
CP	↖	viale pretoriano - gobetti	125	1		1,0	1,0	avanzamento	2	140	492										125	235
tes	↘	marmorata - galvani	615		0,1	1,0	2,0	<b>cntr scivoli strisc</b>	1	1	3	23	75	280	716						123	236
ssb	✓	giotto - palladio	61	1		1,0	2,0	avanzamento	2	715											122	237
ssb	↘	alberti - giotto	61	1		1,0	2,0	avanzamento	2	715											122	238
MO	✓	san giovanni - amba aradam	305		0,1	2,0	2,0	segnali non vedenti	1	81	714										122	239
tes	↖	emporio - ponte subplicio	294		0,1	2,0	2,0	<b>cntr scivoli strisce</b>	1	3	75										118	240
c.m	↓	maria adelaide	294		0,1	2,0	2,0	<b>cntr scivoli strisce</b>	1	81	224	628	926								118	241
PO	†	zanardelli - monte brianzo	584		0,1	2,0	1,0	<b>cntr scivoli strisce</b>	1	70	81	30	87	186	492	628					117	242
RI	↗	gelsomini - parco della resisitnza	57	1		1,0	2,0	avanzamento	2	673											114	243
MO	→	ferratella	57	1		1,0	2,0	avanzamento	2	673											114	244
MO	→	ferratella - laterani	57	1		1,0	2,0	avanzamento	2	673											114	245
RI	↓	bocca della verità - vesta	566		0,1	2,0	1,0	<b>cntr scivoli strisce</b>	1	44	95	160	170	715	716	781					113	246
RE	←	cenci - arenula	553		0,1	2,0	1,0	<b>cntr scivoli strisce</b>	1	H	23	63	271	280	630	780					111	247
CE	→	labicana - colosseo	550		0,1	2,0	1,0	segnali non vedenti	1	85	87	117	186	571	810	850					110	248
CP	↘	goito - indipendenza	534		0,1	2,0	1,0	segnali non vedenti	1	M	38	86	92	140	217	360					107	249
PA	←	corso vittorio - rinascimento	532		0,1	2,0	1,0	<b>cntr scivoli strisce</b>	1	46	62	64	571	916							106	250
PA	←	corso vittorio - leutari	532		0,1	2,0	1,0	<b>cntr scivoli strisce</b>	1	46	62	64	571	916							106	251
PA	↘	corso vittorio - cancelleria	532		0,1	2,0	1,0	<b>cntr scivoli strisce</b>	1	46	62	64	571	916							106	252
PO	↖	corso vittorio - banchi nuovi	532		0,1	2,0	1,0	<b>cntr scivoli strisce</b>	1	46	62	64	571	916							106	253
PO	↘	corso vittorio - banchi vecchi	532		0,1	2,0	1,0	<b>cntr scivoli strisce</b>	1	46	62	64	571	916							106	254
c.m	←	tomacelli - ripetta	263		0,1	2,0	2,0	<b>cntr scivoli strisce</b>	1	224	913	926									105	255
PO	↓	zanardelli - tordinona	497		0,1	2,0	1,0	<b>cntr scivoli strisce</b>	1	70	30	87	116	186	492						99	256
RE	↖	lgt tebaldi - perosi	248		0,1	2,0	2,0	<b>cntr scivoli strisce</b>	1	23	271	280									99	257
CP	✓	temini villa peretti	495		0,1	2,0	1,0	<b>cntr scivoli strisce</b>	1	16	75	84	360	590	649						99	258
CP	↘	termini - via cavour	495		0,1	2,0	1,0	<b>cntr scivoli strisce</b>	1	16	75	84	360	590	649						99	259
CP		manca provv. - piave ex goito	492		0,1	2,0	1,0	<b>cntr scivoli strisce</b>	1	M	38	86	92	217	360						98	260
CP	↖	palestro	490		0,1	2,0	1,0	<b>cntr scivoli strisce</b>	1	16	36	61	84	492							98	261
RI	✓	circo massimo	489		0,1	2,0	1,0	<b>cntr scivoli strisce</b>	1	60	75	118	175	271	673						98	262
PO	→	tordinaona - zanardelli	95	1		1,0	1,0	avanzamento	2	280											95	263
PO	→	tordinaona - rondinella	95	1		1,0	1,0	avanzamento	2	280											95	264
PO	†	lgt fiorentini	95	1		1,0	1,0	<b>cntr scivoli strisce</b>	1	280											95	265
MO	↗	nazionale - serpenti	472		0,1	2,0	1,0	<b>cntr scivoli strisce</b>	1	H	64	70	170								94	266
CP	↖	piazza esquilino - manin	94	1		1,0	1,0	difesa traffico	1	71											94	267



ES	✓ rattazzi - carlo alberto	94	1	1,0 1,0 avanzamento	2	71												<b>94</b>	268
ES	↘ giolitti - santa bibbiana	94	1	1,0 1,0 cntr scivoli strisce	2	71												<b>94</b>	269
ES	↘ turati - mamiani	94	1	1,0 1,0 cntr scivoli strisce	1	71												<b>94</b>	270
CE	↖ psg archeol. - porta capena (san Greg.)	92	1	0,5 2,0 piattaforma	1	628												<b>92</b>	271
ES	→ san giovanni - basilica	459	0,1	2,0 1,0 cntr scivoli strisce	1	16	81	85	87	571	650							<b>92</b>	272
SE	↑ rinascimento - cinque lune	458	0,1	2,0 1,0 segnali non vedenti	1	87	70	186	492	81	628							<b>92</b>	273
SE	↑ rinascimento - sediari	458	0,1	2,0 1,0 cntr scivoli strisce	1	87	70	186	492	81	628							<b>92</b>	274
MO	↗ amba aradam - inps	228	0,1	2,0 2,0 cntr scivoli strisce	1	81	714											<b>91</b>	275
TT	↘ induno	224	0,1	2,0 2,0 cntr scivoli strisce	1	44	75											<b>90</b>	276
MO	← colosseo - nicola salvi	442	0,1	1,0 2,0 segnali non vedenti	1	85	87	271	571	810	850							<b>88</b>	277
SA	↖ piemonte - carducci	88	1	1,0 1,0 cntr scivoli strisce	1	910												<b>88</b>	278
SA	↘ quintino sella	88	1	1,0 1,0 cntr scivoli strisce	1	910												<b>88</b>	279
LU	↑ Piemonte Boncompagni	203	0,1	2,0 2,0 segnali non vedenti	1	52	53	910										<b>81</b>	280
ES	← porta maggiore - v. di p. maggiore 105	203	0,1	2,0 2,0 cntr scivoli strisce	1	105												<b>81</b>	281
SA	→ Boncompagni lucullo	400	0,1	2,0 1,0 cntr scivoli strisce	1	52	53	63	80	630								<b>80</b>	282
ssb	↗ aventino - circo massimo	400	0,1	1,0 2,0 cntr scivoli strisce	1	60	75	118	271	673								<b>80</b>	283
SA	∪ XX settembre (16) (aureliana)	79	1	1,0 1,0 scivolo eliminaz ingo	1	16												<b>79</b>	284
RI	↓ santa prisca - aventino	150	1	0,5 1,0 cntr scivoli strisce	1	175	715											<b>75</b>	285
RI	✓ terme deciane - circo massimo	150	1	0,5 1,0 cntr scivoli strisce	1	175	715											<b>75</b>	286
RI	✓ terme deciane - la malfa	150	1	0,5 1,0 cntr scivoli strisce	1	175	715											<b>75</b>	287
RI	↗ terme deciane - fonti di fauno	150	1	0,5 1,0 cntr scivoli strisce	1	175	715											<b>75</b>	288
RI	✓ terme deciane - santa prisca	150	1	0,5 1,0 cntr scivoli strisce	1	175	715											<b>75</b>	289
CE	→ colosseo stradone san giovanni	187	0,1	2,0 2,0 cntr scivoli strisce	1	3												<b>75</b>	290
c.m	→ tomacelli - leoncino	182	0,1	2,0 2,0 cntr scivoli strisce	1	81	590	628										<b>73</b>	291
CE	↘ porta san sebastiano - numa pompilio	36	1	1,0 2,0 cntr scivoli strisce	1	118												<b>72</b>	292
CE	↖ porta capena	36	1	1,0 2,0 cntr scivoli strisce	1	118												<b>72</b>	293
TT	✓ trastevere - min P.I.	176	0,1	2,0 2,0 cntr scivoli strisce	1	H	780											<b>70</b>	294
ES	∪ san giovanni cpl 186 - 850	70	1	1,0 1,0 cntr scivoli strisce	1	186	850											<b>70</b>	295
ES	↘ porta maggiore - tram verso fuori	347	0,1	2,0 1,0 sistemazione ge	3	5	14											<b>69</b>	296
SA	↗ arenula - falegnami	345	0,1	2,0 1,0 cntr scivoli strisce	1	H	63	271	630	780								<b>69</b>	297
CO	↓ corso largo chigi	171	0,1	2,0 2,0 cntr scivoli strisce	1	81	628											<b>68</b>	298
LU	↑ Veneto Sardegna	167	0,1	2,0 2,0 OSP	0	95	116											<b>67</b>	299
MO	↖ fori - traiano	643	0,1	1,0 1,0 cntr scivoli strisce	1	84	85	87	175	186	271	571	810	850				<b>64</b>	300
CA	↘ fori - cosma e damiano	642	0,1	1,0 1,0 cntr scivoli strisce	1	75	85	87	175	186	271	571	810	850				<b>64</b>	301

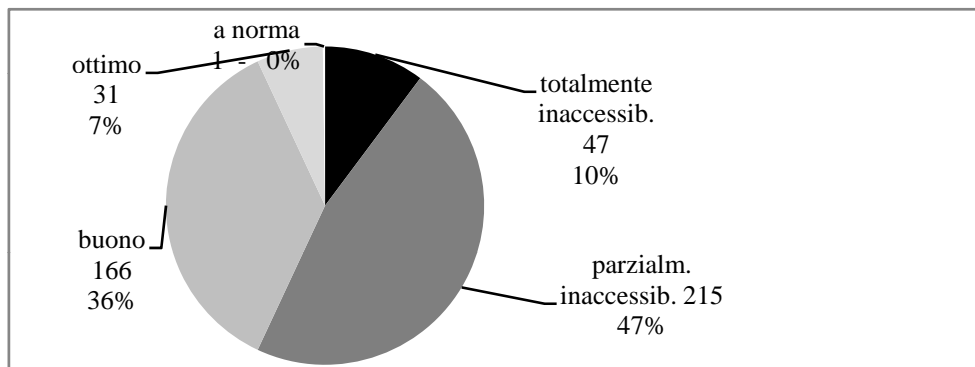
RI	↘ greca	313	0,1	1,0 2,0 segnali non vedenti	1	81 160 628 715	63	302
MO	↖ fori - nerva	535	0,1	1,0 1,0 segnali non vedenti	1	85 87 175 186 271 571 810 850	54	303
TT	↗ via garibaldi - ossario	103	1	0,5 1,0 avanzamento	2	125	52	304
TT	↙ via garibaldi - s.pietro in motorio	103	1	0,5 1,0 avanzamento	2	125	52	305
TT	↖ via garibaldi - fabrizi	103	1	0,5 1,0 avanzamento	2	125	52	306
TT	→ via garibaldi - fabrizi (n)	103	1	0,5 1,0 avanzamento	2	125	52	307
TT	↑ lungara - corsini	103	1	0,5 1,0 avanzamento	2	125	52	308
TT	↑ lungara - orti d'alibert	103	1	0,5 1,0 avanzamento	2	125	52	309
TT	↑ lungara - san francesco di sales	103	1	0,5 1,0 avanzamento	2	125	52	310
TT	↓ s.m. della scala	103	1	0,5 1,0 piattaforma	1	125	52	311
TT	↘ scala	103	1	0,5 1,0 piattaforma	1	125	52	312
TT	↖ genovesi	103	1	0,5 1,0 piattaforma	1	125	52	313
TT	↙ anicia	103	1	0,5 1,0 piattaforma	1	125	52	314
TT	↗ mameli - manara	103	1	0,5 1,0 piattaforma	1	125	52	315
TT	↙ mameli - via garibaldi	103	1	0,5 1,0 piattaforma	1	125	52	316
TT	↓ mameli dandolo	103	1	0,5 1,0 avanzamento	2	125	52	317
TT	↗ via garibaldi - mattonata	103	1	0,5 1,0 piattaforma	1	125	52	318
TT	↓ lgt giannicolense	501	0,1	1,0 1,0 segnali non vedenti	1	23 116 125 271 280 870	50	319
SA	↓ piave belisario	492	0,1	1,0 1,0 <b>cntr scivoli strisce</b>	1	M 38 86 92 217 360	49	320
LU	↖ boncompagni abruzzi	244	0,1	2,0 1,0 segnali non vedenti	1	52 53 63 630	49	321
MO	↙ nazionale - san vitale	472	0,1	1,0 1,0 <b>cntr scivoli strisce</b>	1	H 64 70 170	47	322
MO	↙ nazionale - quattro fontane	472	0,1	1,0 1,0 <b>cntr scivoli strisce</b>	1	H 64 70 170	47	323
ES	→ carlo felice - emanuele filiberto (3)	232	0,1	1,0 2,0 <b>cntr scivoli strisce</b>	1	3 571	46	324
ES	↖ carlo felice - emanuele filiberto	232	0,1	1,0 2,0 <b>cntr scivoli strisce</b>	1	3 571	46	325
ES	↖ merulana - santa maria maggiore	228	0,1	1,0 2,0 <b>cntr scivoli strisce</b>	1	16 714	46	326
MO	↗ amba aradam - ferratella	228	0,1	1,0 2,0 <b>cntr scivoli strisce</b>	1	81 714	46	327
TT	↗ dandolo - fabbrizi	224	0,1	1,0 2,0 <b>cntr scivoli strisce</b>	1	44 75	45	328
c.m	↓ ripetta fiume	11	1	2,0 2,0 avanzamento	2	590	44	329
ES	↖ emanuele filliberto - manzoni	110	0,1	2,0 2,0 avanzamento	2	360 590	44	330
RE	↗ san filippo neri	84	1	0,5 1,0 <b>cntr scivoli strisce</b>	1	116	42	331
RE	↘ giulia moretta	84	1	0,5 1,0 piattaforma	1	116	42	332
RE	↘ giulia armata	84	1	0,5 1,0 piattaforma	1	116	42	333
RE	↑ piazza farnese	84	1	0,5 1,0 piattaforma	1	116	42	334
RE	↖ monserrato	84	1	0,5 1,0 piattaforma	1	116	42	335



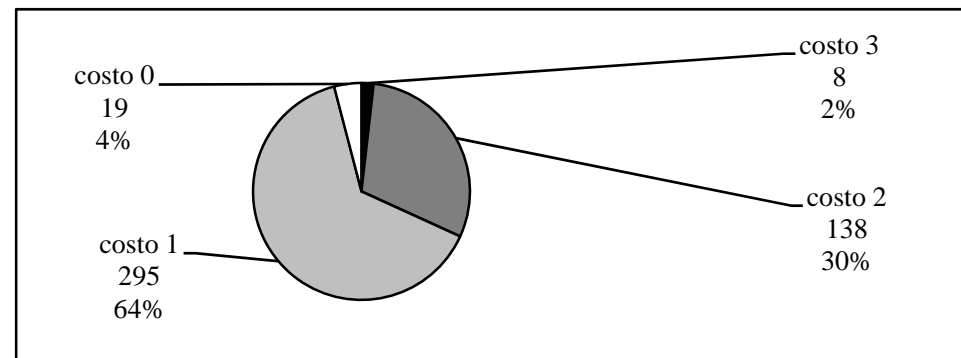
CA	↖ via dei cerchi - san gregorio	252	0,1		1,0 1,0	cntr scivoli strisce	1	81 160 628		25	370
c.m	→ augusteo	250	0,1		1,0 1,0	cntr scivoli strisce	1	81 590 628 926		25	371
ES	→ manzoni - merulana	239	0,1		1,0 1,0	cntr scivoli strisce	1	3 810		24	372
PO	⊖ paola 98	118	0,1		2,0 1,0	segnali non vedenti	1	98		24	373
PI	← Argentina - cestari	1167		0	2,0 1,0	segnali non vedenti	1	30 40 46 62 64 70 81 87 186 492 571 628 916		23	374
ES	✓ via eleniana - santa croce	232	0,1		1,0 1,0	cntr scivoli strisce	1	3 571		23	375
MO	↘ merulana - mercadante	228	0,1		1,0 1,0	segnali non vedenti	1	16 714		23	376
CE	↓ antoniniana - numa pompilio	227	0,1		1,0 1,0	fondo	1	671 714		23	377
CE	↑ v.le terme caracalla - numa pompilio	227	0,1		1,0 1,0	segnali non vedenti	1	671 714		23	378
RI	↑ emporio - lgt aventino	113	0,1		2,0 1,0	segnali non vedenti	1	716		23	379
TT	→ calandrelli - villa sciarra	224	0,1		1,0 1,0	cntr scivoli strisce	1	44 75		22	380
ES	← piazza vittorio - ricasoli	550		0	2,0 2,0	cntr scivoli strisce	1	5 14 105		22	381
MO	✓ cavour - leonina	215	0,1		1,0 1,0	segnali non vedenti	1	84 75		22	382
MO	✓ cavour - panisperna	215	0,1		1,0 1,0	cntr scivoli strisce	1	84 75		22	383
PO	⊖ paola 881	107	0,1		2,0 1,0	segnali non vedenti	1	881		21	384
tes	↘ franklin	106	0,1		1,0 2,0	cntr scivoli strisce	1	719		21	385
tes	✓ manunzio	106	0,1		1,0 2,0	cntr scivoli strisce	1	719		21	386
SA	⊖ XX settembre (140) (aureliana)	42		1	0,5 1,0	cntr scivoli strisce	1	140		21	387
CP	↖ goito - gaeta	42		1	0,5 1,0	avanzamento	2	140		21	388
CP	⊖ termini 170	100	0,1		2,0 1,0	cntr scivoli strisce	1	170		20	389
TT	⊖ urbano VIII cpl 115	196	0,1		1,0 1,0	segnali non vedenti	1	115 116		20	390
TT	↗ trastevere - ministero p.i. 8	476		0	2,0 2,0	cntr scivoli strisce	1	3 8		19	391
TT	↗ trastevere - induno 3 - 8	476		0	2,0 2,0	cntr scivoli strisce	1	3 8		19	392
MO	→ san giovanni - acquedotto	190	0,1		1,0 1,0	segnali non vedenti	1	85 850		19	393
ES	✓ rattazzi - fanti	94	0,1		1,0 2,0	cntr scivoli strisce	1	71		19	394
MO	✓ cavour - p. esquilino	94	0,1		1,0 2,0	cntr scivoli strisce	1	71		19	395
MO	← panisperna - urbana	94	0,1		1,0 2,0	cntr scivoli strisce	1	71		19	396
MO	↘ traforo - milano	94	0,1		1,0 2,0	cntr scivoli strisce	1	71		19	397
ssb	✓ viale piramide cestia - porta san paolo	183	0,1		1,0 1,0	segnali non vedenti	1	75 118 271		18	398
ES	↖ conte verde - manzoni	91	0,1		1,0 2,0	cntr scivoli strisce	1	649		18	399
ES	↘ santa croce - statili (o)	91	0,1		1,0 2,0	cntr scivoli strisce	1	649		18	400
TT	↓ piazzale garibaldi - san pancrazio	178	0,1		1,0 1,0	segnali non vedenti	1	115 870		18	401
CP	⊖ termini 910	88	0,1		2,0 1,0	cntr scivoli strisce	1	910		18	402
CP	⊖ termini 92	86	0,1		2,0 1,0	cntr scivoli strisce	1	92		17	403

RI	↘ circo massimo - terme deciane	171	0,1	1,0	1,0	segnali non vedenti	1	81	628	17	404
LU	⊖ pinciana	84	0,1	2,0	1,0	<b>cntr scivoli strisce</b>	1	116		17	405
CO	✓ San Silvestro 160	81	0,1	2,0	1,0	segnali non vedenti	1	160		16	406
tes	↘ zabaglia - galvani (monte testaccio)	152	0,1	1,0	1,0	<b>cntr scivoli strisce</b>	1	95	673	15	407
MO	⊖ san giovanni - 117	144	0,1	1,0	1,0	<b>cntr scivoli strisce</b>	1	117		14	408
tes	↘ zabaglia - campo boario	140	0,1	1,0	1,0	<b>cntr scivoli strisce</b>	1	95	673	14	409
MO	† laterani	134	0,1	1,0	1,0	<b>cntr scivoli strisce</b>	1	218	665 673	13	410
PO	⊖ paola 870	66	0,1	2,0	1,0	segnali non vedenti	1	870		13	411
ssb	✓ giotto - annia faustina	61	0,1	1,0	2,0	avanzamento	2	715		12	412
ssb	↗ giotto - borromini	61	0,1	1,0	2,0	avanzamento	2	715		12	413
TT	✓ belli - raffaello sanzio 8	289		0	2,0	2,0	<b>cntr scivoli strisce</b>	1	8	12	414
TT	↗ belli - stauta 8	289		0	2,0	2,0	<b>cntr scivoli strisce</b>	1	8	12	415
TT	✓ trastevere - san gallicano 8	289		0	2,0	2,0	<b>cntr scivoli strisce</b>	1	8	12	416
TT	↗ trastevere - mastai 8	289		0	2,0	2,0	<b>cntr scivoli strisce</b>	1	8	12	417
CE	† porta ardeatina	227	0,1	0,5	1,0	segnali non vedenti	1	671	714	11	418
CA	↗ ara coeli campidoglio 716	113	0,1	1,0	1,0	<b>cntr scivoli strisce</b>	1	716		11	419
PO	⊖ paola 46b	55	0,1	2,0	1,0	segnali non vedenti	1	46b		11	420
ES	↘ principe eugenio - bixio	550		0	1,0	2,0	<b>cntr scivoli strisce</b>	1	5 14 105	11	421
ES	↖ principe eugenio - manzoni	550		0	1,0	2,0	<b>cntr scivoli strisce</b>	1	5 14 105	11	422
ES	↘ napoleone III	550		0	1,0	2,0	<b>cntr scivoli strisce</b>	1	5 14 105	11	423
CP	↗ cavour - farini	108	0,1	1,0	1,0	<b>cntr scivoli strisce</b>	1	84		11	424
SA	↖ monte savello	216	0,1	1,0	0,5	<b>cntr scivoli strisce</b>	1	H 271 780		11	425
TT	↗ san cosimato	103	0,1	1,0	1,0	<b>cntr scivoli strisce</b>	1	125		10	426
ES	↘ giolitti - guglielmo pepe	94	0,1	1,0	1,0	<b>cntr scivoli strisce</b>	1	71		9	427
CE	↖ psg archeologica san sisto vecchio	92	0,1	1,0	1,0	piattaforma	1	628		9	428
MO	↘ merulana - san giovanni	228		0	2,0	2,0	segnali non vedenti	1	16 714	9	429
TT	† psg giannicolo - villa corsini	178	0,1	0,5	1,0	segnali non vedenti	1	115 870		9	430
CO	↔ convertite	84	0,1	1,0	1,0	piattaforma	1	116		8	431
CP	↘ goito - montebello	42	0,1	2,0	1,0	<b>cntr scivoli strisce</b>	1	140		8	432
LU	↓ Veneto Lombardia	83	0,1	1,0	1,0	segnali non vedenti	1	95		8	433
ssb	† baccelli - caracalla	81	0,1	1,0	1,0	segnali non vedenti	1	160		8	434
ssb	↓ baccelli - santa balbina	81	0,1	1,0	1,0	segnali non vedenti	1	160		8	435
CE	→ labicana - san clemente	403		0	1,0	2,0	<b>cntr scivoli strisce</b>	1	3 87 186 571 810	8	436
MO	↔ labicana - merulana 3	187		0	2,0	2,0	<b>cntr scivoli strisce</b>	1	3	7	437

CA ↗ ara coeli campidoglio 715	61	0,1	1,0 1,0	<b>cntr scivoli strisce</b>	1	715	6	438
CP ↻ temini M	30	0,1	2,0 1,0	segnali non vedenti	1	M	6	439
RE ✓ arenula - 8 min GG	289	0	2,0 1,0	segnali non vedenti	1	8	6	440
RI ✓ gensomini - oddone di cluny	57	0,1	1,0 1,0	protezione	1	673	6	441
MO ✓ amba aradam - villa fonseca	285	0	1,0 2,0	<b>cntr scivoli strisce</b>	1	81 673 714	6	442
ES → via eleniana	45	0,1	1,0 1,0	<b>cntr scivoli strisce</b>	1	571	5	443
ES ↗ via eleniana - porta cpl 571	45	0,1	1,0 1,0	<b>cntr scivoli strisce</b>	1	571	5	444
c.m ↻ corso - popolo	209	0	2,0 1,0	segnali non vedenti	1	117 119	4	445
MO ← labicana 3	187	0	2,0 1,0	<b>cntr scivoli strisce</b>	1	3	4	446
RI ✓ aventino - santa prisca - tram	187	0	1,0 2,0	segnali non vedenti	1	3	4	447
MO ↻ san giovanni - 650	17	0,1	2,0 1,0	segnali non vedenti	1	650	3	448
SE ↑ ↻ torre argentina 8 - largo arenula	289	0	1,0 1,0	segnali non vedenti	1	8	3	449
SE ↓ ↻ torre argentina 8 - sant'anna	289	0	1,0 1,0	segnali non vedenti	1	8	3	450
RE ↗ arenula 8 - cenci	289	0	1,0 1,0	<b>cntr scivoli strisce</b>	1	8	3	451
c.m ↓ corso - san giacomo	209	0	1,0 1,0	segnali non vedenti	1	117 119	2	452
c.m ↓ corso - goldoni	209	0	1,0 1,0	<b>cntr scivoli strisce</b>	1	117 119	2	453
ssb ↗ aventino - circo massimo tram	187	0	1,0 1,0	<b>cntr scivoli strisce</b>	1	3	2	454
ssb ↗ aventino - san saba tram	187	0	1,0 1,0	<b>cntr scivoli strisce</b>	1	3	2	455
RI ↗ aventino tram	187	0	1,0 1,0	<b>cntr scivoli strisce</b>	1	3	2	456
CE ↗ parco del celio - ninfeo di nerone	187	0	0,5 2,0	segnali non vedenti	1	3	2	457
CE ✓ parco del celio - san gregorio	187	0	0,5 2,0	segnali non vedenti	1	3	2	458
CO ← parlamento	84	0	1,0 1,0	segnali non vedenti	1	116	1	459
TR → tritone -stamperia	65	0	1,0 1,0		0	119	0	460



460 ##### 47 ## 166 31 1



8 ## # 19